

農家・農業法人の人材不足を強力サポート!

援農隊、 出陣です。



第1回全国会議

キックオフミーティング開催

近年、農村部では高齢化や過疎化が進行。定植期や収穫時期など、多くの労働力が必要となる際に人材を確保できない農家が少なくありません。農家や農業法人が所得の向上を目指して経営規模・品目の拡大などを進めていくためには、その経営に見合った労働力を継続的に確保する必要があります。本事業は、そんな農家・農業法人に対して必要とする労働力の供給システムを構築。「援農隊」として農業未経験者を含む人材を育成・組織化して、全国規模で農家・農業法人を強力にサポートしていくものです。そして今夏、第1回の全国会議を開催。効果的な援農隊育成手法などについて検討を重ねます。

日時／2014年7月4日(金) 場所／パソナグループ本部 8Fホール
開催時間 13:30～ 東京都千代田区大手町2-6-4

申し込み
締切日

7.3
木曜日

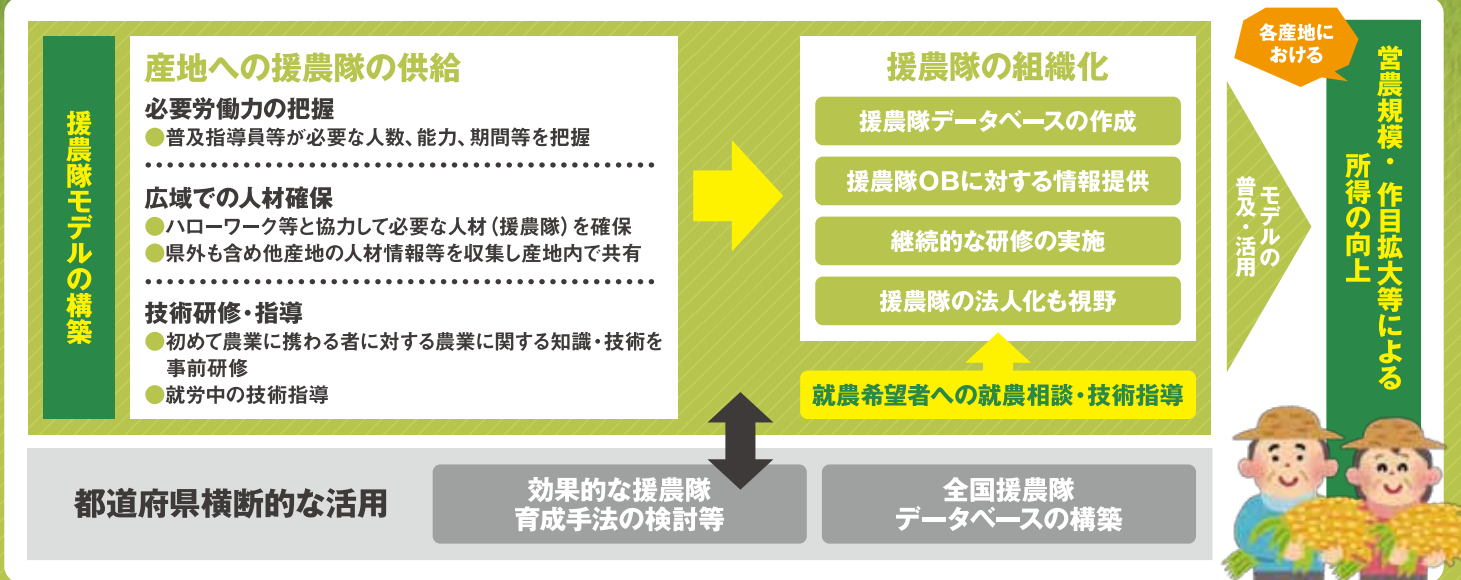
お問い合わせ
お申し込みは **TEL.03-6734-1260**

agri@pasona-nouentai.jp

株式会社パソナ農援隊 全国推進担当事務局:岩澤・後藤
※定員(100名)になり次第、受付を終了させていただきます。

農家等に必要な人材を 円滑にマッチング!

[援農隊マッチング支援事業の概要]



平成26年度農林水産省補助事業 援農隊マッチング支援事業

第1回全国会議

キックオフミーティング 開催! 2014.7.4(金) 13:30~

パソナグループ本部 8Fホール/東京都千代田区大手町2-6-4



▼JR「東京駅」日本橋口より徒歩4分
▼東京メトロ東西線「大手町」B9出口より徒歩1分
▼東京メトロ銀座線「日本橋駅」A5出口より徒歩3分

PROGRAM [第1部] 13:30>15:00 [第2部] 15:10>17:00

- 13:00 開場・受付開始
＜第1部＞キックオフミーティング
- 13:30 開会
農林水産省より挨拶
パソナ農援隊より挨拶
- 13:40 パネルディスカッション「援農の可能性について」
- 13:45 講演「援農隊の推進について」
- 14:00 パネルディスカッション「援農の可能性について」
- 15:00 第1部終了 休憩(10分)
- ＜第2部＞援農隊マッチング支援事業推進セミナー
- 15:10 援農隊マッチング支援事業(全国推進)について
- 15:20 地区推進事業の紹介
- 16:00 休憩(5分)
- 16:05 地区推進セミナー
- 17:00 「援農隊推進のポイントについて」
- 第2部終了 閉会

※内容は変更する場合がございます。

申し込み
締切日

7.3
木曜日

お問い合わせ・お申し込みは、お電話もしくはメールにてお願いいたします。

TEL.03-6734-1260

agri@pasona-nouentai.jp

定員(100名)になり次第、受付を終了させていただきます。

担当:岩澤・後藤



PASONA

農援隊